

**Synthèse des sondages
effectués auprès des élèves**

Bilan des Enseignements

Département de Mathématiques

**Dorine Crouslé
Mehdi Guelzim
Kessiers Enseignement X2017**

Table des matières

BILANS GENERAUX	1
TRONC COMMUN.....	2
COURS DE 2A	3
COURS DE 3A	4

Bilans généraux

Tronc Commun

- Quelques **problèmes de rythme**

2A

- Cours très **appréciés**
- Problèmes de **rythme** : cours et/ou TD trop rapides (431, 432, 451)

3A

- Élèves **très satisfaits** de leur PA
- **Supports** à revoir (575, 551, 556)
- **Rythme / difficulté** trop importante (575, 551, 553, 556)

TRONC COMMUN

MAT 311

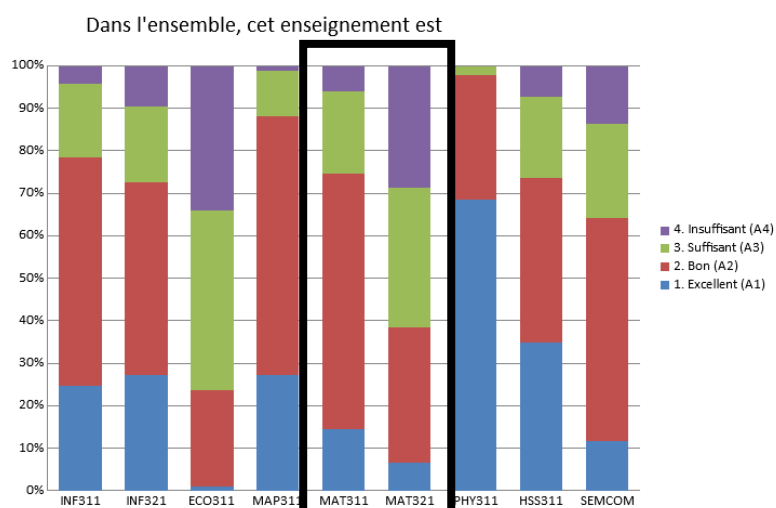
Bilan effectué à partir des sondages et commentaires libres des élèves de la promotion X2016
(Les sondages de la promotion X2017 se sont manifestement perdus ...)

- Cours vraiment très bien mené (prof et supports)
- Intérêt souvent limité pour la matière car les étudiants prévoient d'arrêter les maths
- Problèmes de rythme/pédagogie en PC (35% des élèves : pas de rendu des DM, niveaux et motivations inégaux)
- Distribuer les exos en amphi pour permettre de les préparer ? *Cela a été fait pour les X2017, merci beaucoup !*

MAT 321

Bilan effectué à partir des sondages et commentaires libres des élèves de la promotion X2017

- Les notions intéressent la plupart des élèves
- Seulement 39% d'élèves satisfaits
- Les élèves estiment y accorder un investissement conséquent par rapport aux autres cours
- Cours trop dense, trop rapide (amphis surtout) : impression de cours catalogue, manque de liant entre les notions traitées en raison de leur grand nombre
- Manque de mise en valeur des notions importantes
- Demande de corrigés et d'annales
- PC par niveau ? (2 niveaux comme MAP)



Sondage TC X2017

COURS DE 2A

Bilans effectués à partir des sondages et commentaires des élèves des promotions X2015 et X2016 (et X2017 pour MAT 431)

MAT 431 : Fonctions holomorphes et calcul différentiel

- 65% de satisfaction
- Cours apprécié
- Problème de rythme : -démarrer plus doucement le calcul différentiel (très lourd en notations), donner plus d'exemples, d'applications et parallèles avec la physique, pour avoir une plus-value par rapport au polycopié
- Corrigés d'exos de PC de façon plus systématique
- Problème d'emploi du temps : INF411/MAT431

MAT 432 : Analyse de Fourier et distributions (fusion de MAT 432 et MAT 433)

- 85% / 90% de satisfaction
- Cours/enseignant/poly très appréciés (François Golse)
- Parfois, PC trop rapide : rappel de cours de 5 mins en début de PC ?
- Souvent, les amphis ne traitent pas tous les diapos

MAT 451 : Algèbre et Théorie de Galois

- 85% de satisfaction
- Cours très apprécié
- Plutôt difficile et un peu trop rapide pour certains (30%) ; les étudiants estiment s'investir de façon conséquente
- PC trop rapide pour la moitié des étudiants : donner plus d'exercices d'application, fournir des corrigés d'exercices

MAT 452 : Analyse fonctionnelle

- 94% de satisfaction (dont 83% d' « excellent » !)
- Bertrand Rémy récolte les éloges, supports de cours très appréciés
- Bonne coordination entre PC et amphis
- Pour 25% élèves : PC trop rapides. Faire des rappels en début de PC ?

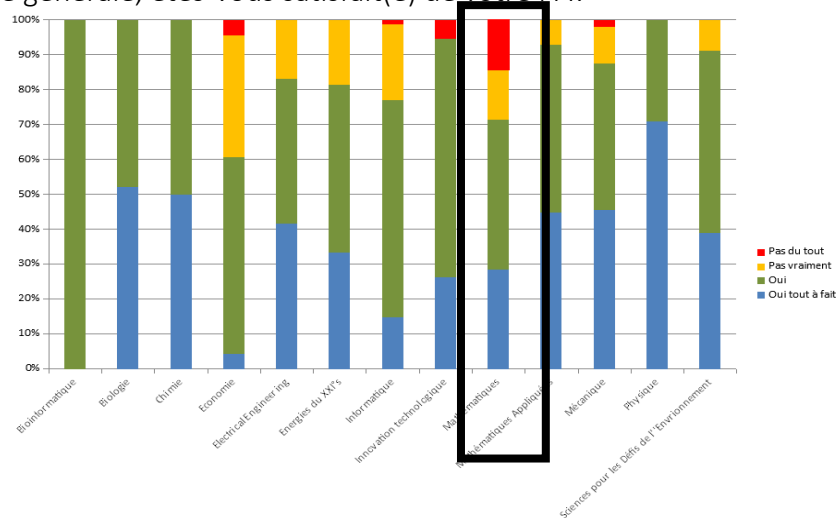
COURS DE 3A

Remarques surtout issues des commentaires de la promotion X2014 (sondages et commentaires libres des élèves) et très peu de la promotion X2015 (nous n'avons pas eu accès aux résultats des sondages et commentaires libres)

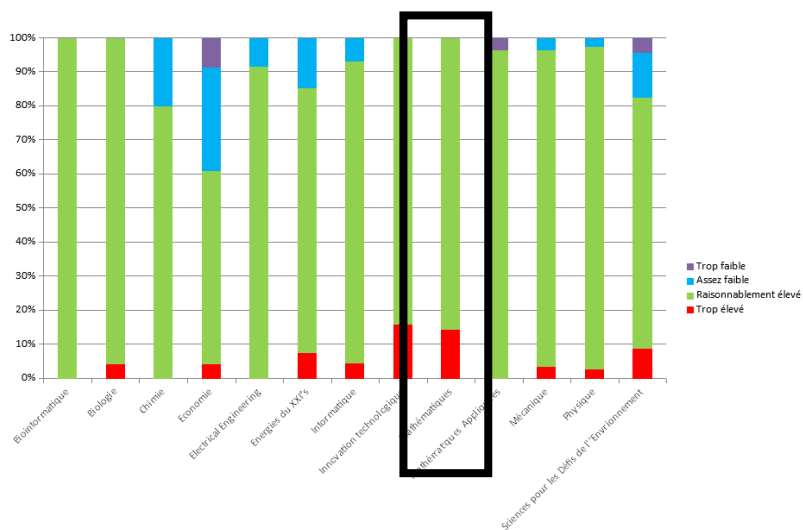
Ressenti des élèves

- Les élèves du PA MAT viennent essentiellement de filière MP et sont passionnés de maths : ils sont satisfaits de leur PA.
- Les cours sont estimés d'un bon niveau, les professeurs excellents, les cours au tableau très appréciés.
- Le PA est estimé plutôt dense en charge de travail.
- Certains cours sont perfectibles, surtout dans l'organisation/ la forme.

D'une manière générale, êtes-vous satisfait(e) de votre PA?



Selon vous, le niveau de formation est globalement :



MAT/PHY 575 : Groupes de symétrie en physique

- Cours intéressant et bien pensé
- Beaucoup trop dense : 4h de cours d'affilée en prise de notes, trop de notions, soutenance orale et mémoire → Alléger le cours
- Revoir le rythme : certains élèves trouvent les professeurs trop rapides
- Mieux coordonner les parties maths et physique, réorganiser les notions
- Le poly est parfois trouvé obscur

MAT551 : Systèmes dynamiques

- Cours intéressant
- Mauvais retours sur la façon dont le cours est mené : pédagogie de l'enseignant très critiquée, supports de cours à améliorer, rythme de cours à revoir

MAT553 : Topologie différentielle

- Le cours intéresse
- Certains le trouvent trop dense et trop rapide

MAT556 : Modules et groupes finis

- Cours apprécié
- Cours estimé difficile (certains sont rapidement perdus et l'angle choisi par le professeur est remis en question)
- Problème de supports de cours : poly à revoir